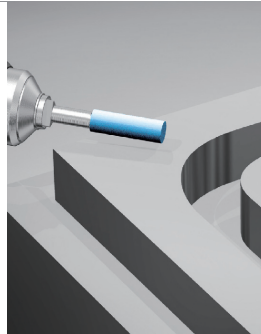


## Im Überblick

### FINELINER

- ✓ Spezielle Resinbindung für die Druckgussbearbeitung
- ✓ Die einzigartige Verbindung garantiert sicheres Arbeiten ohne „Abrutschen“
- ✓ Hohe Rundlaufgenauigkeit garantiert präzise Bearbeitung

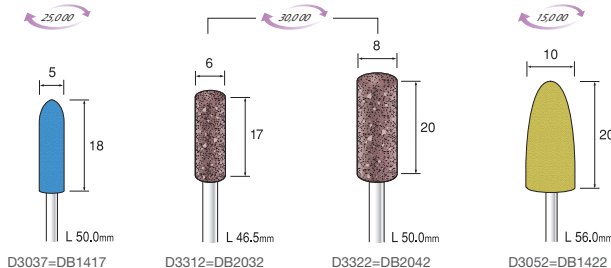


### Die Ausführungs-Vielfalt

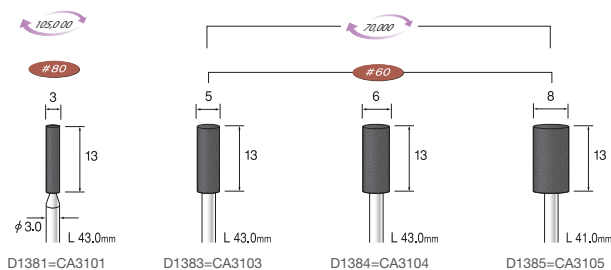
Unser **FINELINER**-Sortiment unterscheidet sich in der Körnung, der Art der Bindung und dem verwendeten Bindematerial.

**Wir beraten Sie gerne und empfehlen Ihnen dann einen speziellen für Ihre Anwendung geeigneten FINELINER.**

#### FINELINER-G



#### FINELINER-K



## Das Angebot

### Umfangreiches REXIM Produkt-Sortiment

Wir bieten Ihnen viele weitere Produkte, individuell auf Ihre Bedürfnisse abgestimmt.

 **Fordern Sie Ihren persönlichen Katalog an!**



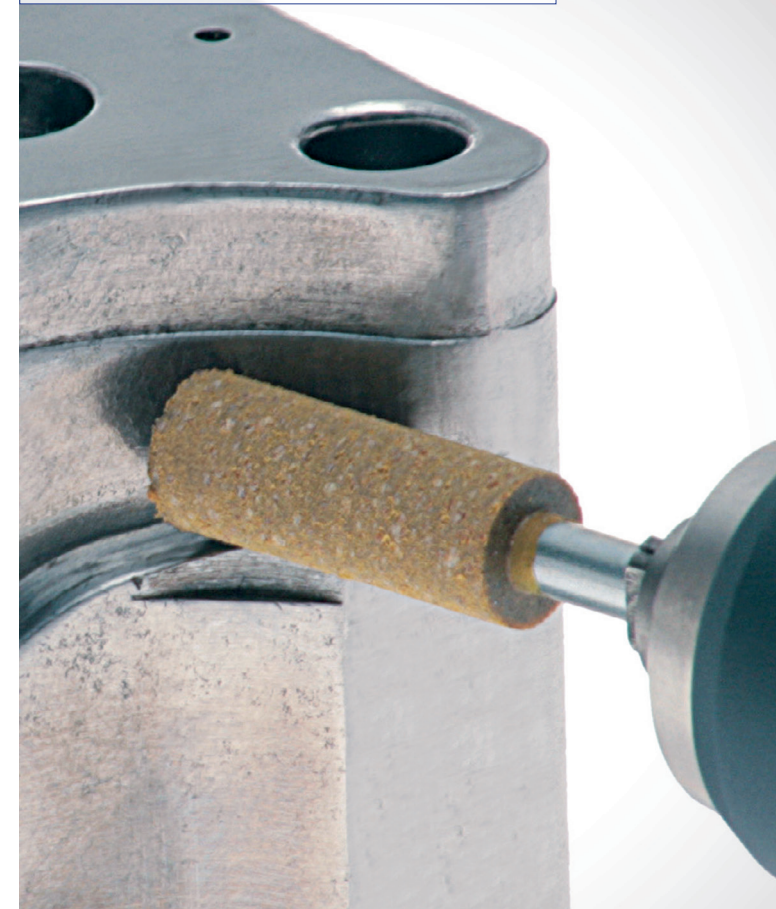
- Fräsen ■ Senken und Anfasen ■ Stechen und Drehen
- Schleifen und Polieren ■ Schmiertechnik
- Flugzeugindustrie ■ Industriebehör

# REXIM

Werkzeug GmbH

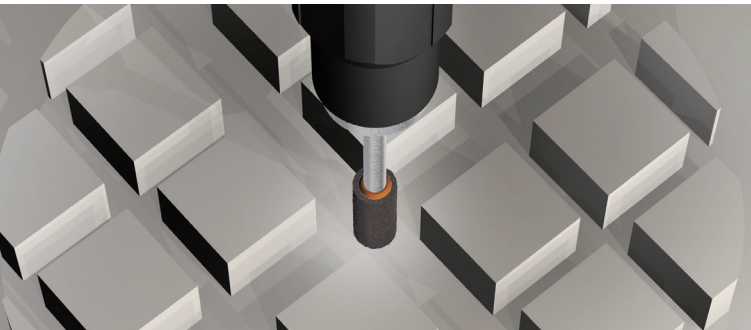
Gleitstraße 29 // 75433 Maulbronn-Schmie  
 Postfach 80 // 75430 Maulbronn  
 Telefon 07043 9227-0 // Fax 07043 9227-46  
 E-Mail: [rexim@rexim.de](mailto:rexim@rexim.de) // [www.rexim.de](http://www.rexim.de)

## Schluss mit dem Reparatur-Risiko!



Die neuen **FINELINER G+K** aus resingebundenen Korundkörnern oder hochelastischem Gummi

## Das Problem



### **Kennen Sie das nicht auch?!**

Sie sind dabei Rückstände von Druckguss an Druckgussformen zu beseitigen, schleifen die letzten Grate ab und dann passiert es – die Form wird zerstört! Die neuartigen Reparaturschleifstifte **FINELINER G+K** von REXIM garantieren Ihnen hohe Sicherheit.

Die langjährige Erfahrung rund um die Druckgussreparaturen haben REXIM motiviert, sich diesem Risiko sehr intensiv zu widmen und entwickelten die **FINELINER G+K**.

### **„Das Werkzeug mit hoher Sicherheit!“**

„Ich hatte ständige Probleme beim Schleifen. Eine Unachtsamkeit und meine Form war beschädigt. Gerade bei meiner Arbeit ist Sicherheit enorm wichtig. Die neuen **FINELINER G+K** vermindern beachtlich das Reparatur-Risiko.“

**Werkzeugmacher,  
Druckguss Hoym GmbH**



## Die Lösung

### **Reparatur-Schleifstift FINELINER-G**

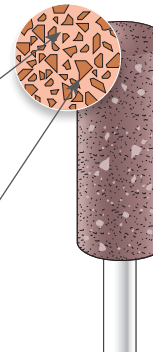
Synthetischer und natürlicher Gummi zeichnen die hervorragende Elastizität der Gummischleifstifte von REXIM aus. Feinste Arbeiten im Schlichtbereich möglich.

#### **Die Bindung**

Hohe Elastizität durch synthetischen und natürlichen Gummi.

#### **Das Bindemittel**

Spezielles Bindemittel verhindert das Zersetzen der Produkte.



### **Reparatur-Schleifstift FINELINER-K**

Der neue Schleifstift von REXIM zeichnet sich aus durch seine resingebundenen Korundkörner mit speziell auf die Zusammensetzung ausgerichteter Anzahl an Poren.

#### **Das Korn**

Durch wiederholten Bruch der Kristalle in der Anwendung erzeugt das Korn sehr gute Schleifeigenschaft.

#### **Die Bindung**

Speziell auf die Anwendung der Druckgussbearbeitung zusammengesetzter Resin.

#### **Die Pore**

Die Luftblasen zwischen Korn und Bindemittel sichern den Schleifstaubabfluss und die Wärmeabfuhr.



## Effizienz und Qualität

### **Exakt**

Vermeidung von Unruhe im Schleifstift durch konzentrische Fixierung des Schleifmaterials auf dem Stift

### **Fehlerfrei**

Reduzierung des Risikos einer Werkzeugzerstörung

### **Präzise**

Feinste Bearbeitung durch individuelle Anpassung des Schleifkopfes möglich

### **Flexibel**

Unterschiedliche Stift-Formen für individuellen Anwendungszweck erhältlich (Kegelform etc.)

### **Ergonomisch**

Laufruhe ohne Vibrationen verhindert Durchblutungsstörungen im Arm und beugen Gesundheitsschäden vor.



Gerne stellen wir Ihnen weitere Informationen zur Verfügung – im Web [www.rexim.de](http://www.rexim.de) oder telefonisch unter **07043 9227-0**.